



こうとうくりつすいじんしょうがっこう
江東区立水神小学校

としょかんだより

がつかっぺいごう
4・5月合併号

れいわ ねん がつ
令和8年4・5月

はつこう
<発行>

こうとうくりつすいじんしょうがっこう
江東区立水神小学校

としょかん
図書館



ほん であ がっこうとしょかん
たくさんのお本と出会う 学校図書館



1 ねんせいのみなさん、ごにゆうがく おめでとうございます。

2 ねんせい ねんせい しんきゅう
2年生から6年生のみなさん、ご進級おめでとうございます。

あた がつねん がっこうとしょかん ほん か よ
新しい学年になってから、学校図書館で本を借りたり、読んだりしていますか？

ほん よ であ せかい であ
本を読むと、新しい世界に出会うことができます。

すいじんしょうがっこうとしょかん ほん であ ま
水神小学校図書館で、たくさんのお本のすてきな出会いが、みなさんを待っていますよ。

がつか とも ほん 4・5月のおすすめ 「なかよくなりたい!友だちの本」

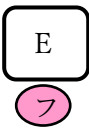
としょじつ そと
図書室の外にかざっています。
(借りられます!)

『こぎつねコンとこだぬきポン』

まつのまさこ ぶん ふたまたまいごろう え どうしんしゃ
松野正子/文、二俣英五郎/画、童心社



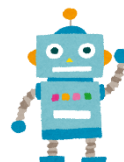
つばき山にすむ、こぎつねのコンには
とも 友だちがいません。となりのすぎのきやま
木山
にすむ、こだぬきのポンにも友だちがい
ません。ある日、コンとポンは川を
かわ
はさんで
であ
出会います。2ひきはなかよくな
れる
でしょう
か？



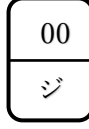
ていがくねん ねん
☆低学年(1・2年)からおすすめ

じんこうちのう とも 『人口知能と友だちになれる?』

あらいのりこ かんしゅう せいぶんどうしんこうしや
新井紀子/監修、誠文堂新光社



もし学校で、となりのせき
席に AI の
ロボットがいたら、どんな学校生活に
な
ら
ん
で
し
ょう
。
テ
ス
ト
は
得
意
で
し
ょう
か
？
かんじょう
感情はあるんでしょうか？
AI(じんこうちのう
人工知能)についてよくわ
か
る
し
ゃ
う
。
1
さ
つ
で
す
。



がくねん ねん
☆中学年(3・4年)からおすすめ

がっこうとしょかん 学校図書館のルールをかくにんしましょう

かしだしきつう さつ
貸出冊数:2冊

かしだしきかん しゅうかん にちかん
貸出期間:2週間(14日間)



つか
使うことができる時間:中休み・昼休み・図書としょの学習がくしゅうの時間じかん

おねがい

☆借りる時は、学年・クラス・出席番号・名前を言いましょ。

☆返す時は、「返します」と言いましょ。

☆本は大事にあつかいましょ。

☆読み終わった本は、元あった場所にもどしましょ。

ししよ まいしゅうもくよう
司書は、毎週木曜
日に来ています。



ししよ ききひ
司書が来ている日

5月 7日(木)
14日(木)
21日(木)
28日(木)

